

fitxa de suport

TAULA DE CLASSIFICACIÓ DEL FOTOTIPUS DE LES PERSONES

El fototipus és el que indica la sensibilitat personal al sol i la capacitat per bronzear-se segons el color de la pell, el cabell i els ulls.

1

	Color cabells als 18 anys	Cutis i ulls	Tendència a cremar-se	Tipus de bronzejat
I	Pèl-roig	Pell molt clara i ulls clars	Es crema fàcilment	Mai es bronzeja
II	Ros	Pell clara i ulls blaus/verds	Es crema fàcilment	Mai es bronzeja
III	Castany	Pell clara i ulls marrons/grisos	Es crema moderadament	Bronzejat amb un to marró clar de forma gradual i uniforme
IV	Castany fosc	Pell mate i ulls foscos	Quasi mai es crema	Bronzejat marró mig
V	Castany molt fosc	Pell mate i ulls foscos	Es crema excepcionalment	Bronzejat marró fosc
VI	Negre	Pell negra	Mai es crema	Pell negra

GUIA PRÀCTICA PER LA VALORACIÓ DELS FACTORS DE RISC DEL CÀNCER DE PELL

4

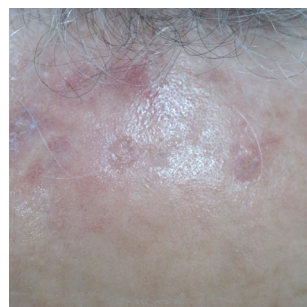
Es considera que una persona té més risc de patir un càncer de pell si



s'observen lesions melanocítiques, més de 10 lesions en un braç



s'observen lesions de dany solar crònic en les zones descobertes de la cara, cap o braç



Organitza

COL·LEGI DE FARMACEUTICS DE BARCELONA

udm unitat de melanoma

CLÍNIC BARCELONA Hospital Universitari

Patrocina

Almirall

EAU THERMALE Avène

Ladival

Protección solar en profundidad

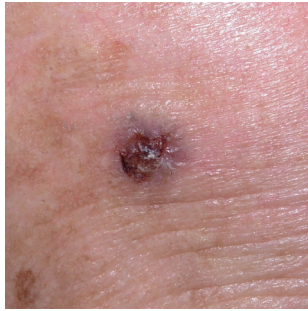
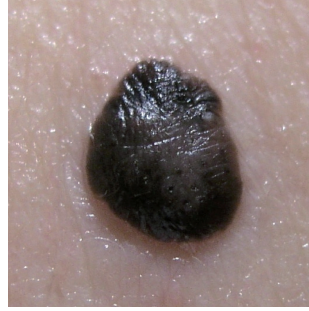
LA ROCHE-POSAY LABORATOIRE DERMATOLOGIQUE

Atlas de lesions sospitoses

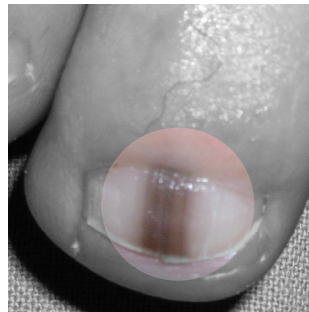
Si la persona presenta alguna lesió semblant a les de les imatges en qualsevol part del cos



Una piga de color negre o marró irregular o que ha crescut

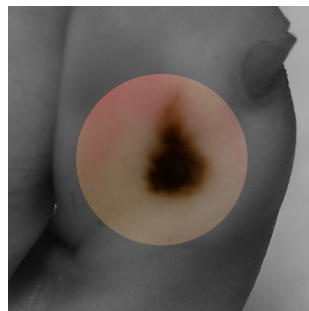
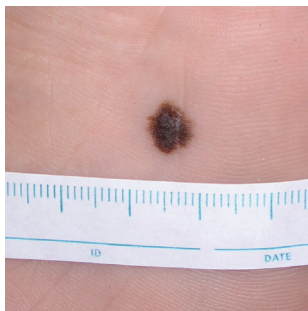


Una lesió a la cara o al cos que no es cura i ha sagnat en els darrers mesos



Una taca a la cara irregular en color i forma

Una taca en una ungla



Una piga al peu o a la mà