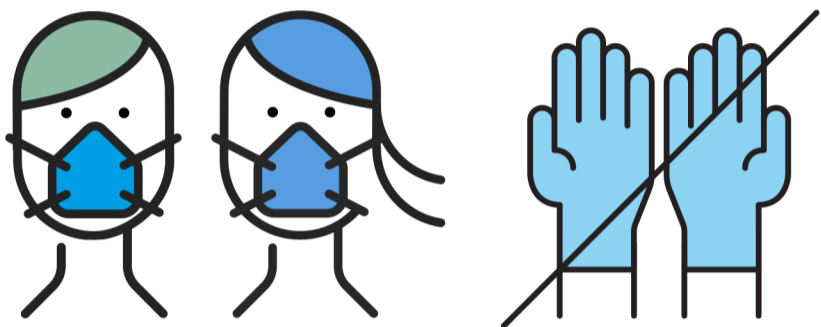


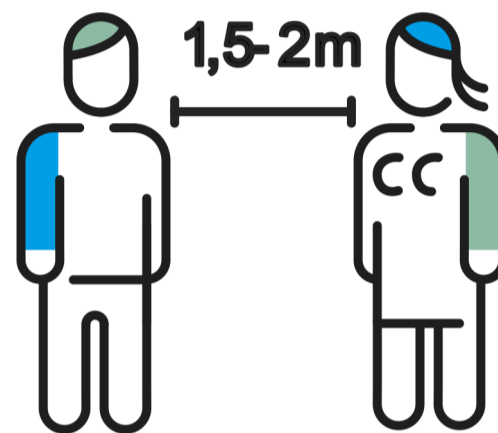
RECOMANACIONS DURANT L'ESTADA A CONSULTES

RECOMENDACIONES DURANTE LA ESTANCIA EN CONSULTAS

- 1 Cal portar la mascareta posada i no utilitzar guants.**
Se debe llevar puesta la mascarilla y no utilizar guantes.



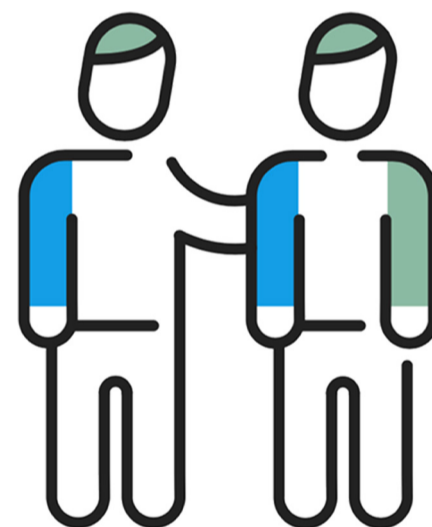
- 2 Mantingueu la distància de seguretat.**
Mantened la distancia de seguridad.



- 3 Renteu-vos sovint les mans.**
Lavaos las manos con frecuencia.



- 4 Només es permet un acompanyant.**
Solo se permite un acompañante.



- 5 Arribeu amb puntualitat, però com a molt 10 minuts abans.**
Llegad con puntualidad, pero como mucho 10 minutos antes.



- 6 Després de la visita, no esperar. Si es necessiten visites o proves posteriors es notificaran pel mitjà habitual.**
Después de la visita, no esperar. Si se necesitan visitas o pruebas posteriores se notificarán por el medio habitual.

