

1 JULIO 2021

16h00 a 18h10

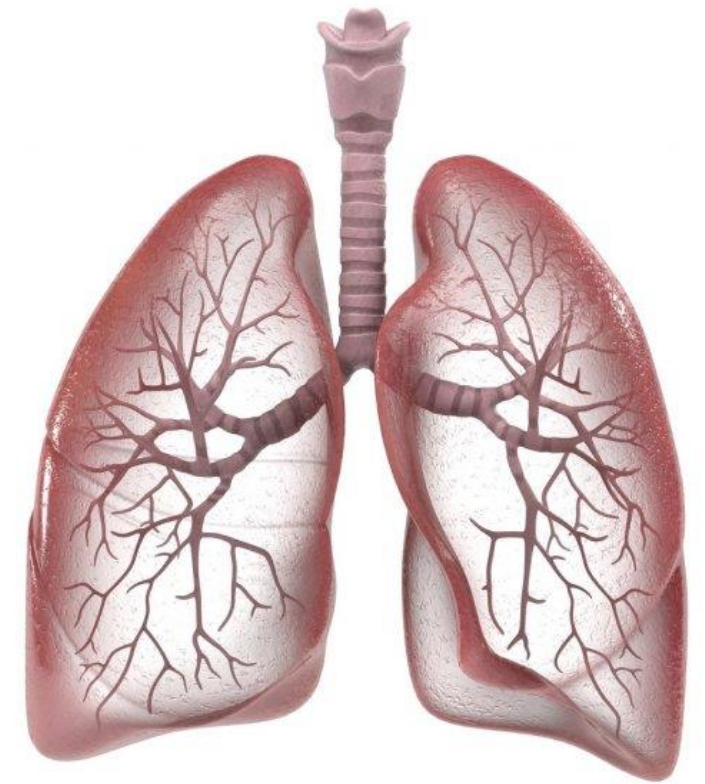
1ª Jornada
HOSPITALES DE LA C17 SOBRE LA
IMPORTANCIA DEL ENFOQUE
PALIATIVO PRECOZ EN EL
TRATAMIENTO SINTOMÁTICO DEL
CÁNCER DE PULMÓN METASTÁSICO

Dirección

Dr. Francesc Casas
Oncología Radioterápica.
Unidad de tumores torácicos.
Hospital Clínic de Barcelona.

Ponentes

Dra. Marta Parera
Oncóloga Médico. Jefe de Servicio de Oncología Médica.
Hospital comarcal de Vic.
Dr. Franc Pagán
Oncología Radioterápica.
Hospital Clínic de Barcelona.
Dra. Roxana Reyes
Oncología Médica.
Hospital Clínic de Barcelona.



Aula Clínic | Inscripciones gratuitas
Sandra Pérez | <http://www.aulaclinic.com/cursos/view.php?ID=732>
sperezc@clinic.cat | Insíbete y recibirás el link del enlace por email

Organiza

 **Aula Clínic**

CLÍNIC
BARCELONA
Hospital Universitari

Kyowa KIRIN

Kyowa Kirin Farmacéutica, S.L.
P.º de la Castellana 259C Planta 23
28046 Madrid, España
KKI/ES/ABS/0049

PROGRAMA

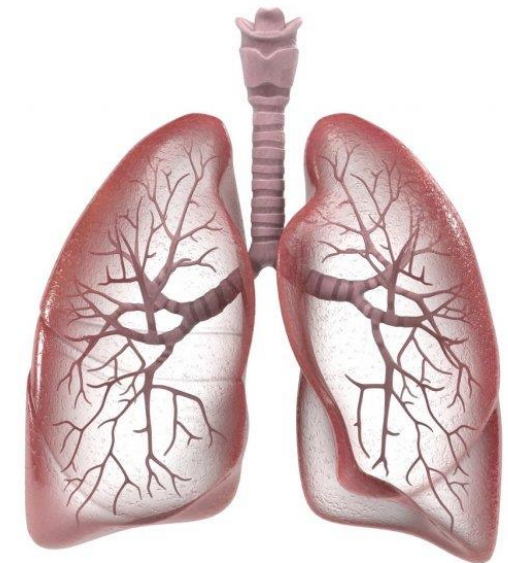
- 16h00 - 16h05 Bienvenida e introducción de los ponentes. **Dr. Francesc Casas**
- 16h05 - 16h35 Impacto en la calidad de vida y en la supervivencia del tratamiento paliativo precoz en el cáncer de pulmón avanzado. **Dra Marta Parera**
- 16h35 - 17h55 Casos clínicos **Dr. Franc Pagán y Dra. Roxana Reyes**
- Caso clínico 1: Mujer de 66 años con c. escamoso de pulmón estadio IV
 - Caso clínico 2: Mujer de 54 años con adenocarcinoma de pulmón estadio IV
 - Caso clínico 3: Hombre de 53 años con c. neuroendocrino de célula grande estadio IV
 - Caso clínico 4: Hombre de 72 años con adenocarcinoma de pulmón estadio IV
 - Caso clínico 5: Hombre de 70 años con cáncer de pulmón de célula pequeña estadio IV
 - Caso clínico 6: Hombre de 87 años con c. escamoso de pulmón estadio IV
 - Caso clínico 7: Mujer de 55 años con adenocarcinoma de pulmón estadio IV
- 17h55 - 18h10 Preguntas de los asistentes
-

OBJETIVOS

Reflexionar en un análisis bibliográfico con casos clínicos sobre la importancia del enfoque paliativo y sintomático precoz de síntomas como el dolor, la disfagia, el estreñimiento secundario a opioides, la hemoptisis o la obstrucción bronquial tumoral en el tratamiento del cáncer de pulmón metastásico.

DIRIGIDO A

Miembros de la Unidad de tumores torácicos del Hospital Clínic y de los comités de tumores pulmonares de los hospitales de la C17. También a neumólogos, oncólogos médicos y oncólogos radioterápicos interesados en el tema.



Organiza

 Aula Clínic

CLÍNIC
BARCELONA
Hospital Universitari

KYOWA KIRIN

Kyowa Kirin Farmacéutica, S.L.
P.º de la Castellana 259C Planta 23
28046 Madrid, España
KKI/ES/ABS/0049